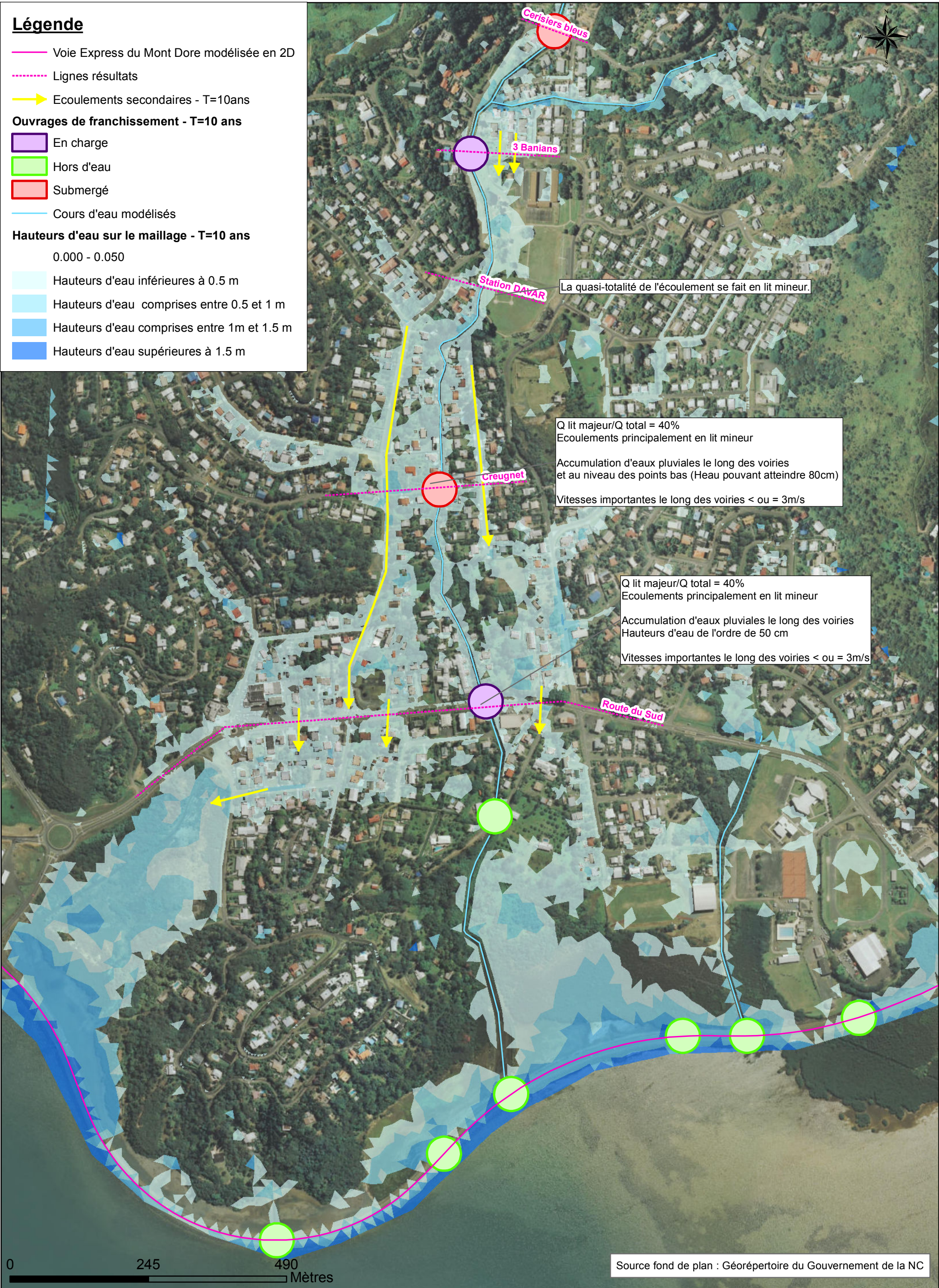


Légende

- Voie Express du Mont Dore modélisée en 2D
- Lignes résultats
- Ecoulements secondaires - T=10ans
- Ouvrages de franchissement - T=10 ans
  - En charge
  - Hors d'eau
  - Submergé
- Cours d'eau modélisés

Hauteurs d'eau sur le maillage - T=10 ans

- 0.000 - 0.050
- Hauteurs d'eau inférieures à 0.5 m
  - Hauteurs d'eau comprises entre 0.5 et 1 m
  - Hauteurs d'eau comprises entre 1m et 1.5 m
  - Hauteurs d'eau supérieures à 1.5 m



Source fond de plan : Géorépertoire du Gouvernement de la NC

